

# Эскизный проект Храма

Спаса Нерукотворного образ в Котельниках



Москва 2020



ИП ЛИЗУНОВ В.А.

*ЭСКИЗНЫЙ ПРОЕКТ  
ХРАМА*

*Спаса Нерукотворного образа  
в Котельниках*

Архитектор



Лизунов В.А.

Москва 2020

## Технико-экономические характеристики

Площадь участка 2 500 кв.м

Площадь помещений общая 2 550 кв.м

Площадь храма 1240 кв.м

Площадь вспомогательных технических и хозяйственных помещений 1310 кв.м

<b>Ведомость чертежей</b>	
№ Листа	Наименование
	Обложка
	Титульный лист
.1	Ведомость чертежей
.2	Станционный план
.3	План на отметке -1,700
.4	План на отметке +2,000
.5	Фасад в осях 1-5 (западный)
.6	Фасад в осях А-Д (южный)
.7	Фасад в осях 5-1 (восточный)
.8	Разрез 1-1
.9	Разрез 2-2
.10	Перспективное изображение
.11	Перспективное изображение
.12	Перспективное изображение

Проект Храма в честь Нерукотворного Образа Господа Иисуса Христа в новом микрорайоне «Парковый» г. Котельники Московской области расположен на квадратном участке площадью 2500 кв.м.

В новом микрорайоне по проекту городской застройки доминируют крупные жилые дома строгих прямоугольных форм, поэтому мы решили, что новый храм должен уравновешивать жесткость жилой застройки своими мягкими плавными формами.

Проект Храма Нерукотворного Образа Господа Иисуса Христа - пример воплощения православных архитектурных традиций при помощи новых строительных технологий и материалов.

Мы попытались передать в проекте чистый Образ Спаса Нерукотворного, который как плат укрывает стены и крышу, становясь куполом, похожим на древний шлем русского богатыря, образуя единую архитектурную форму со стенами. Как будто большой синий покров спустился сверху на храм.

Конструктивно здание решено в виде восьмерика с куполом на круглом барабане. Фундамент - монолитная железобетонная плита. Перекрытие подклета, вертикальные несущие конструкции, наружные лестницы, своды и барабан - монолитный железобетон. Жесткость здания обеспечивается горизонтальными дисками плоских и сводчатых перекрытий и вертикальными несущими стенами. Кровля и купол отделаны стеклофибробетонными плитами поверх гидроизоляции на скрытом креплении. Чтобы передать ощущение стремления в небо своды и барабан имеют сужающуюся сверху геометрию стен. Вход с западной стороны устроен в виде углубляющегося портала, предусмотрен отдельный выход из алтаря.

Храм имеет два уровня: основной этаж, который вмещает до 500 прихожан и цоколь с приходскими помещениями.

Звонница, к которой ведет лестница с западной стороны, находится внутри храма, над главным входом. Вспомогательные технические и хозяйственные помещения, помещения воскресной школы, зал для собраний, комнаты священников, ризница, трапезная с кухней и крестильная, к которой предусмотрен дополнительный спуск с первого этажа, а также кельи для паломников расположены на нижнем уровне.


С западной стороны цоколя спроектированы отдельный вход с тамбуром, иконной лавкой, гардеробом и санузлами для прихожан. Этажи соединены внутренней лестницей со стороны основного входа в храм.

На площадку к зданию ведет лестница с южной стороны. Вокруг храмовой постройки предусмотрен проход для крестного хода. Для доступа в храм маломобильных групп населения заложены пандусы.

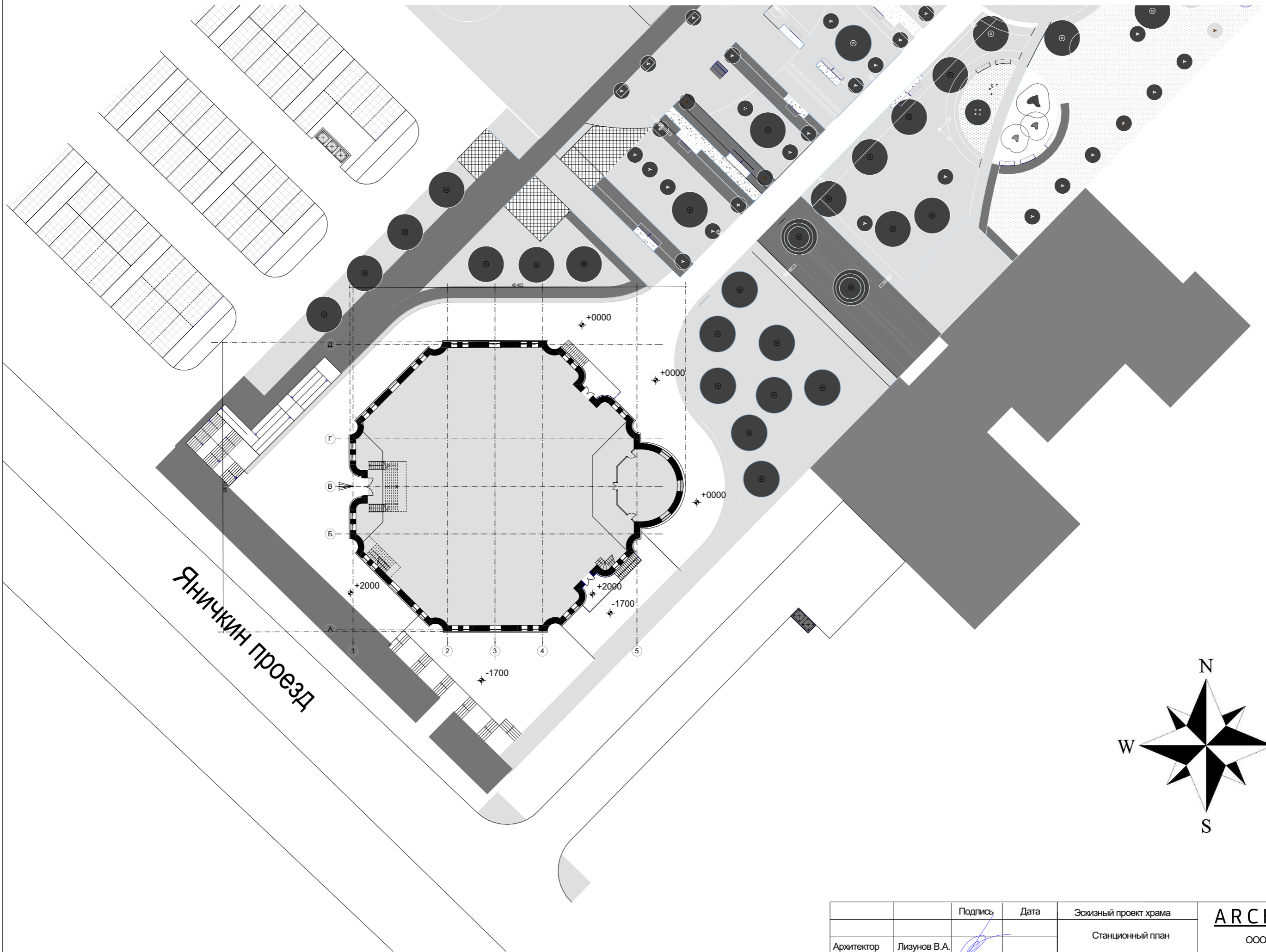
Проектное решение позволяет расположить внутри единого объема постройки все необходимые хозяйственные и богослужебные помещения.

Здание должно стать важным архитектурным акцентом города и местом притяжения всего района.

Бюро ARCHPOINT уже более 20 лет специализируется на создании архитектурных проектов разного типа - от общественных помещений до жилых домов. Первый православный храм по проекту бюро - храм священномученика Игнатия Богоносца на Вереиской улице в Москве, начнет возводиться осенью 2020 года. Проект храма получил престижную международную премию в области духовной архитектуры Faith & Form.

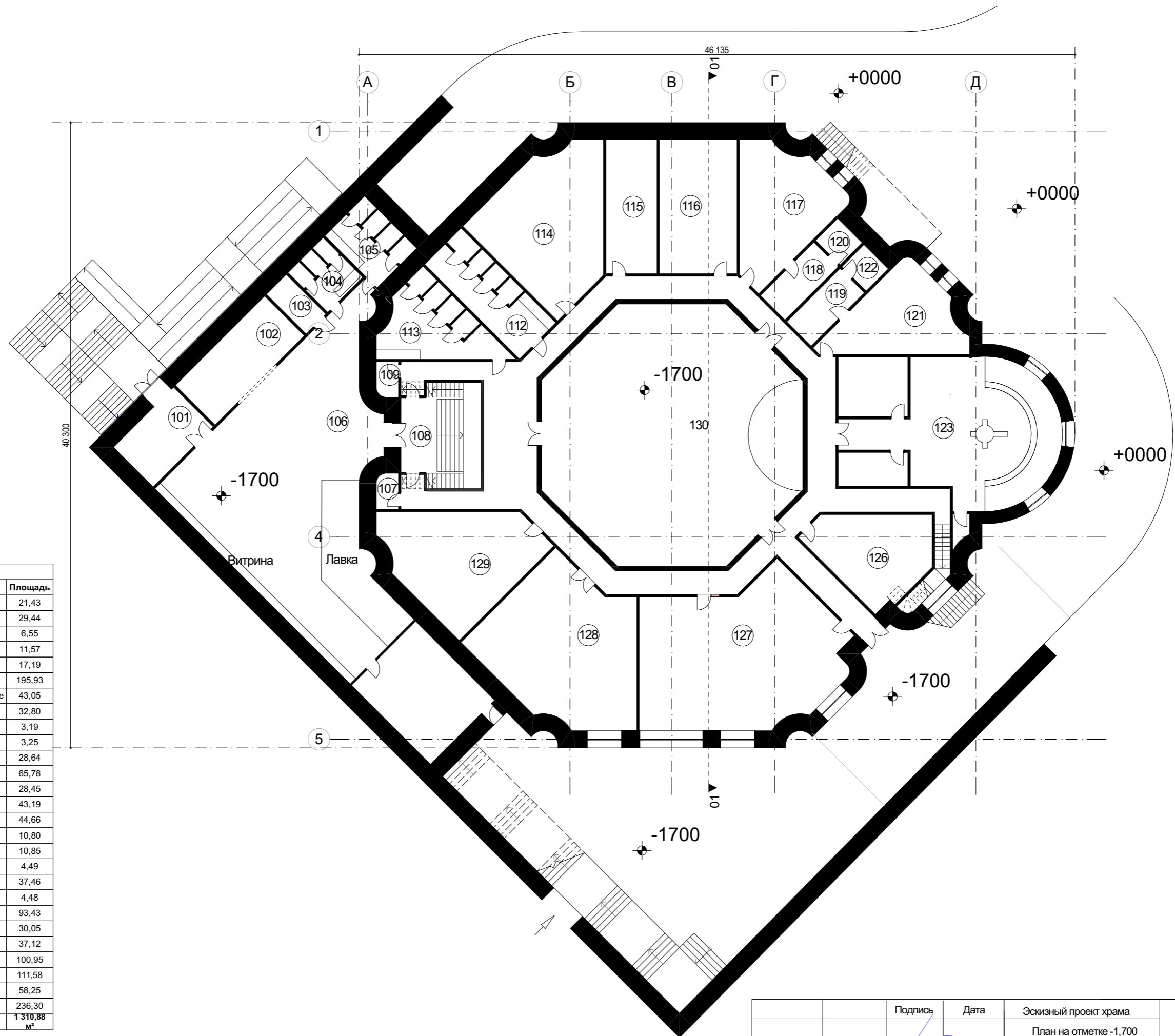
Изм.	Коп.уч.	Лист	№ Док.	Подп.	Дата				
					31.07.2020	<b>Храм Спаса Нерукотворного Образа в г.Котельники</b>			
						Эскизный проект храма	Стадия ЭП	Лист 1	Листов 12
						Архитектор Лизунов В.А.	<b>ИП Лизунов В.А.</b>		
						Пояснительная записка.			

# Станционный план



		Подпись	Дата	Эскизный проект храма	<b>ARCHPOINT</b> ООО "АрхПоинт" ©
Архитектор	Лизунов В.А.			Станционный план	

План на отметке -1,700

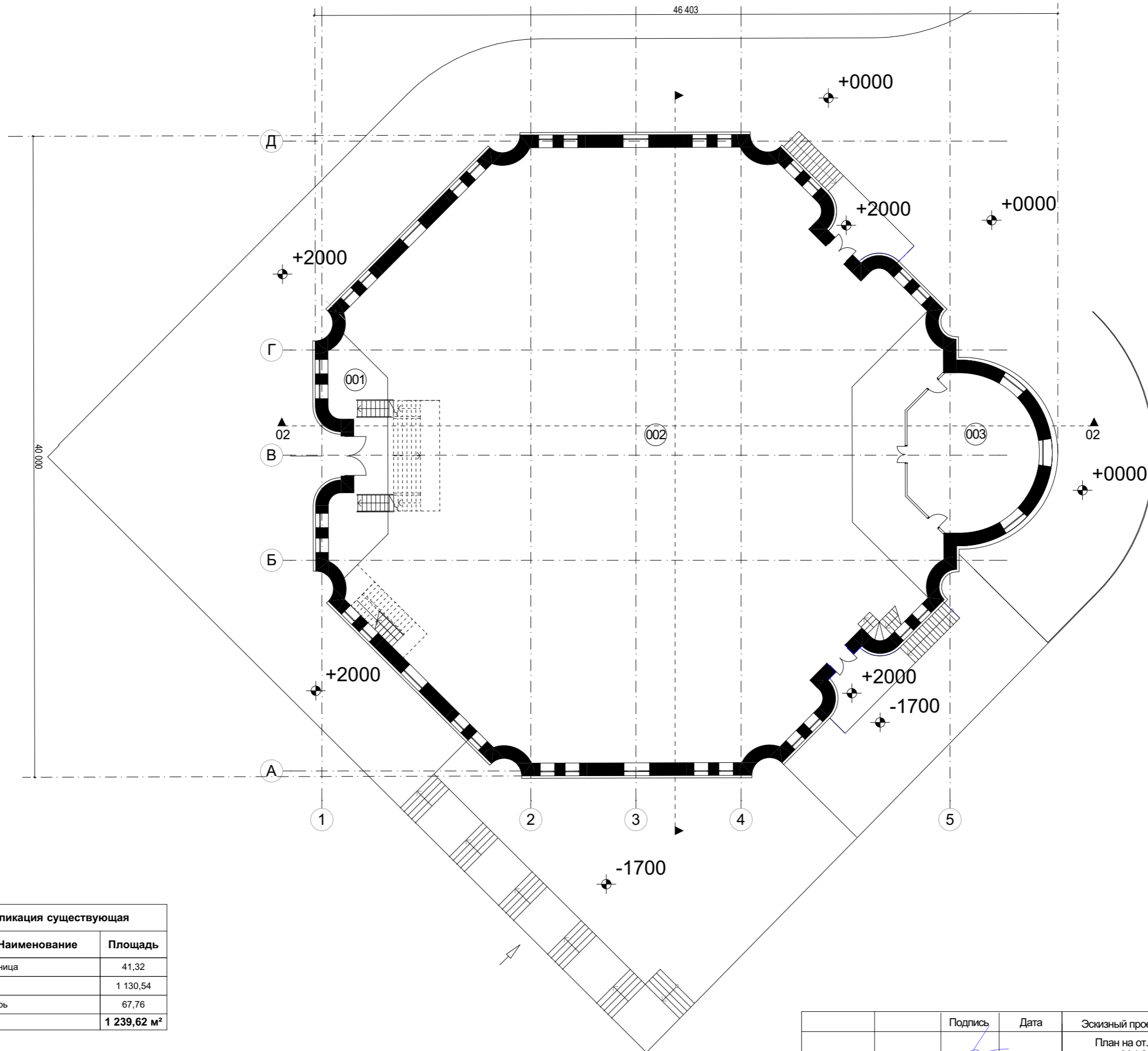


Экспликация		
№ Пом.	Наименование	Площадь
101	Тамбур	21,43
102	Гардероб	29,44
103	Сан/уз инвалидов	6,55
104	Сан/уз мужской	11,57
105	Сан/уз женский	17,19
106	Церковная лавка	195,93
107	Подсобное помещение	43,05
108	Лестница	32,80
109	Кладовая	3,19
110	Кладовая	3,25
112	Сан/уз женский	28,64
114	Тех. помещенипе	65,78
115	Кладовая	28,45
116	Администрация	43,19
117	Кабинет настоятеля	44,66
118	Сан/уз священника	10,80
119	Сан/уз настоятеля	10,85
120	Душевая	4,49
121	Кабинет священника	37,46
122	Душевая	4,48
123	Крестильная	93,43
123	Сан/уз мужской	30,05
126	Ризница	37,12
127	Кабинет воскресной школы	100,95
128	Трапезная	111,58
129	Кухня	58,25
130	Зал	236,30
		<b>1 310,88</b>
		м²

		Подпись	Дата	Эскизный проект храма
Архитектор	Лизунов В.А.			План на отметке -1,700 М 1:250

**ARCHPOINT**  
ООО "АрхПоинт" ©

План на отметке +2,000



Экспликация существующая		
№	Наименование	Площадь
001	Звонница	41,32
002	Храм	1 130,54
003	Алтарь	67,76
		<b>1 239,62 м<sup>2</sup></b>

		Подпись	Дата	Эскизный проект храма
Архитектор	Лизунов В.А.			План на от. +2,000 М 1:300

**ARCHPOINT**  
ООО "АрхПоинт" ©

Фасад в осях 1-5 (западный)

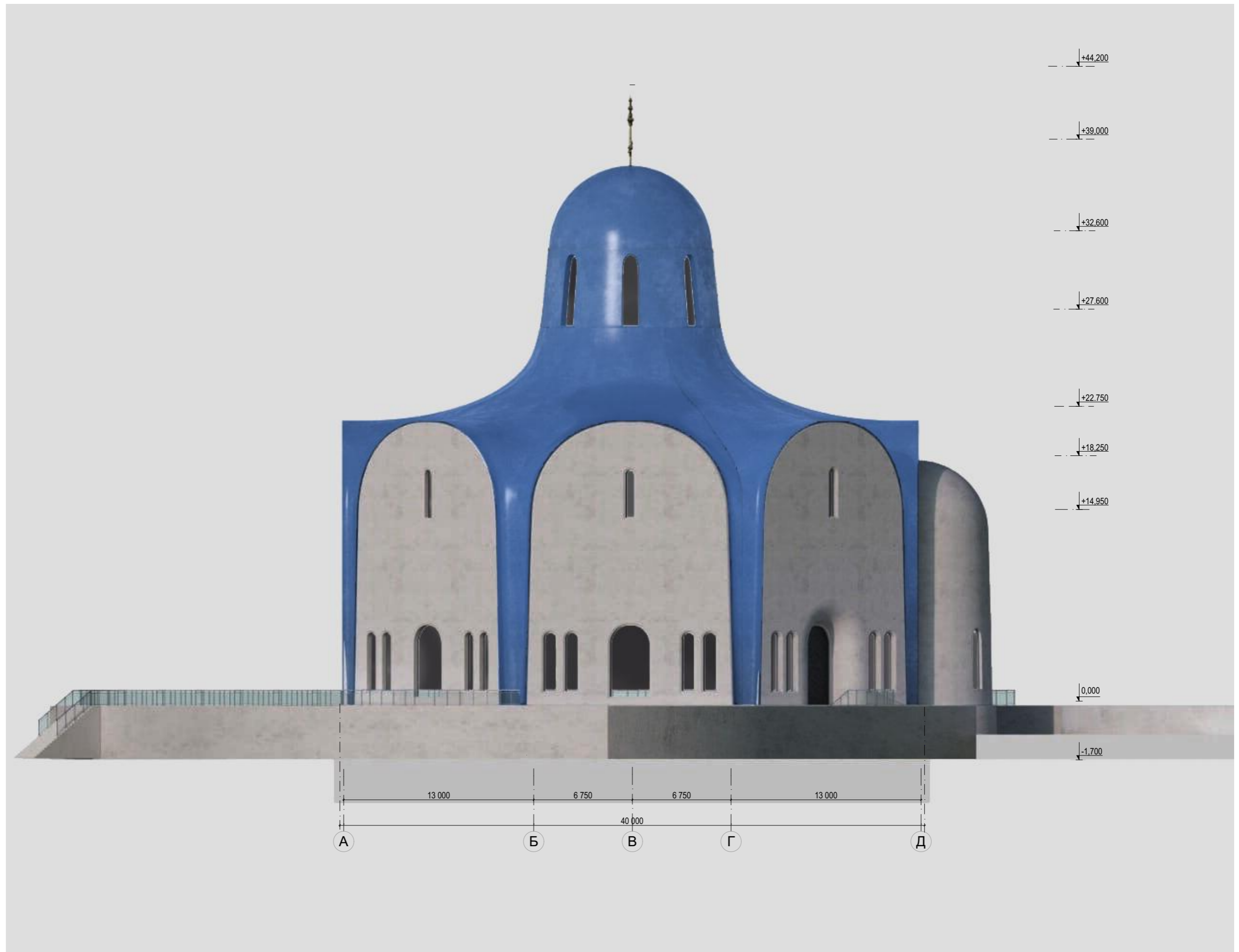


		Подпись	Дата	Эскизный проект храма
Архитектор	Лизунов В.А.			Фасад в осях 1-5 (западный) М 1:250

**ARCHPOINT**  
ООО "АрхПоинт" ©



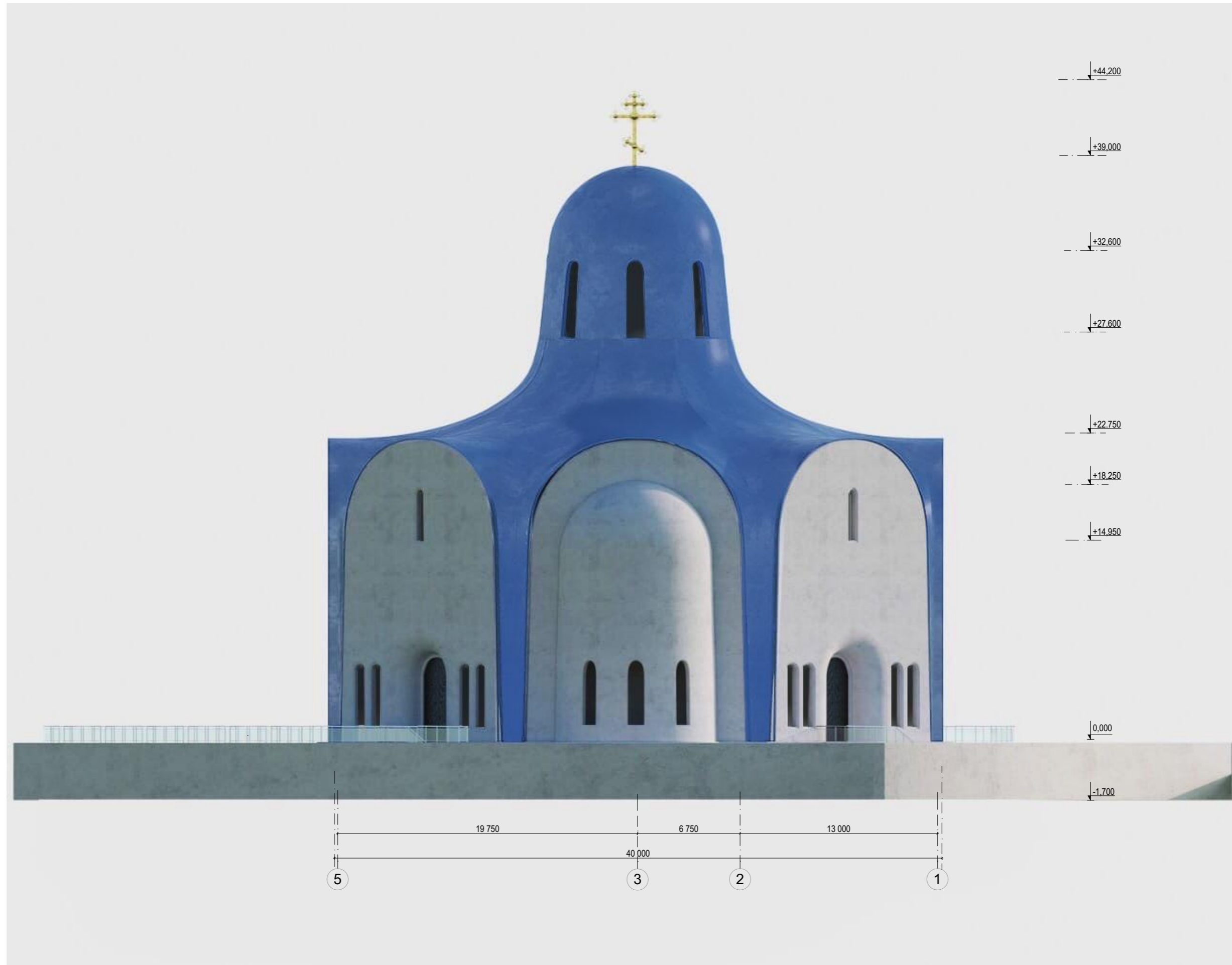
Фасад в осях А-Д (южный)

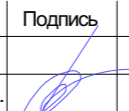


		Подпись	Дата	Эскизный проект храма	<b>ARCHPOINT</b> ООО "АрхПоинт" ©
Архитектор	Лизунов В.А.			Фасад в осях А-Д (южный) М 1:250	



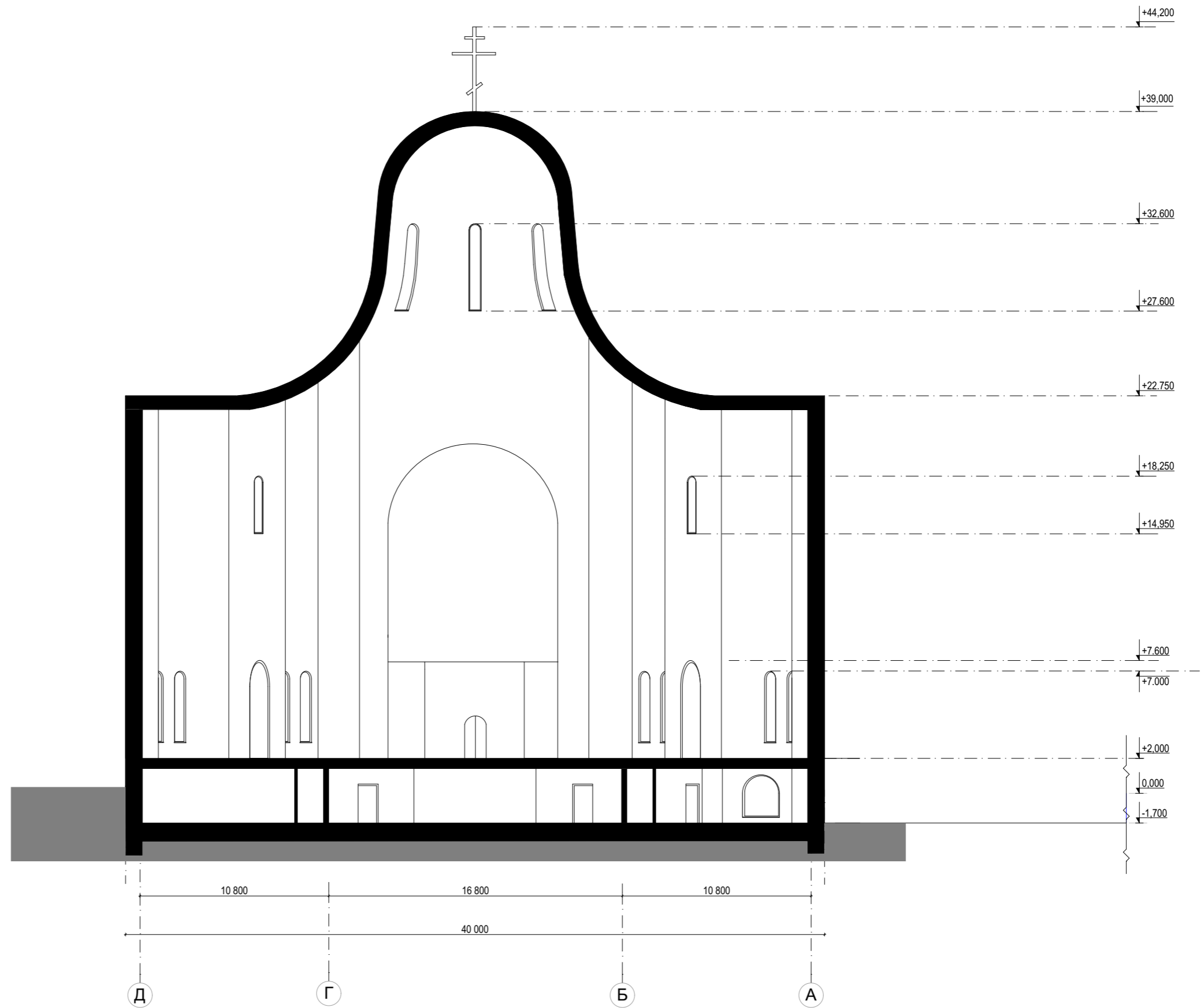
Фасад в осях 5-1 (восточный)



		Подпись	Дата	Эскизный проект храма
Архитектор	Лизунов В.А.			Фасад в осях 5-1 (восточный) М 1:250

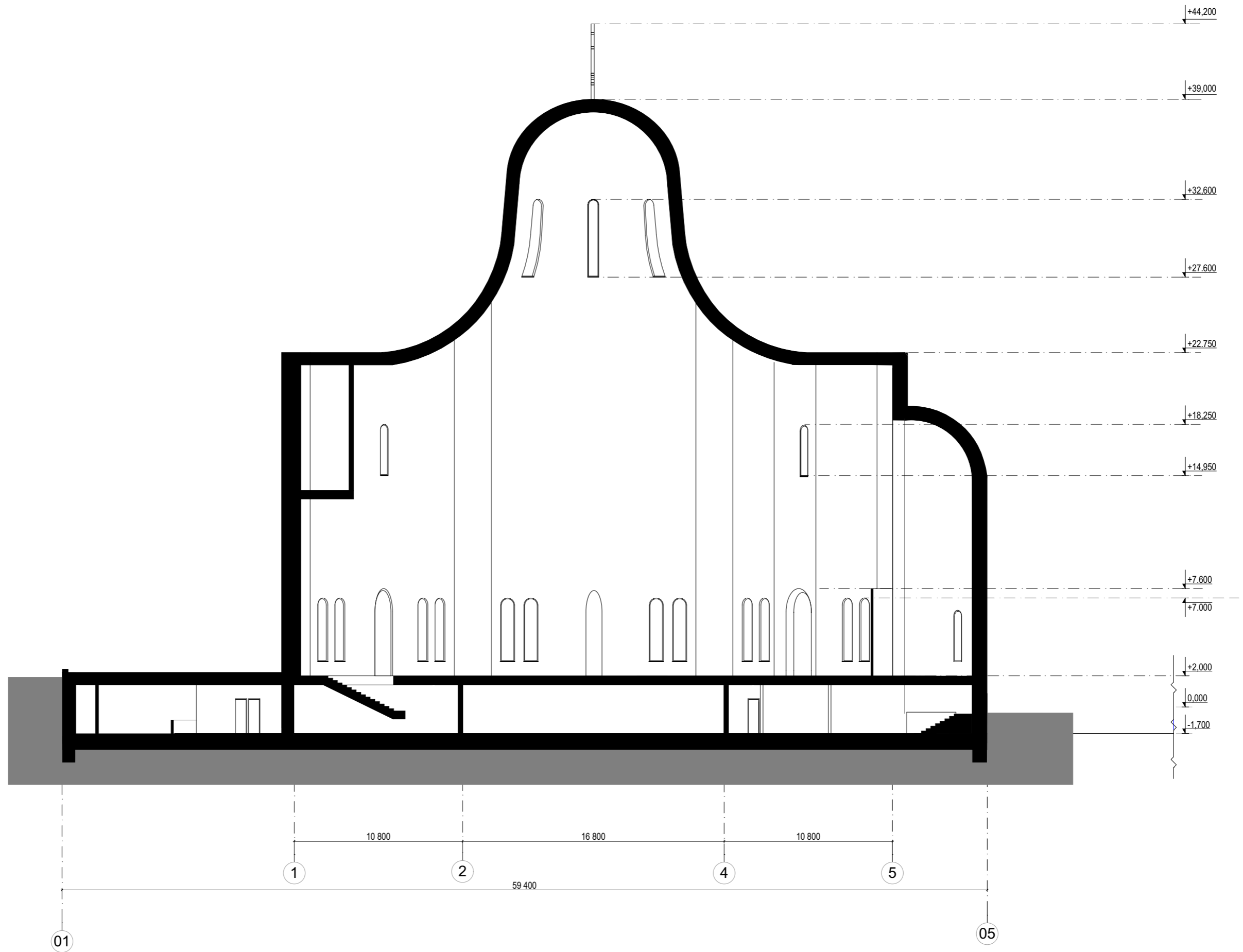
**ARCHPOINT**  
ООО "АрхПоинт" ©


# Разрез 1-1



		Подпись	Дата	Эскизный проект храма	ARCHPOINT ООО "АрхПоинт" ©
Архитектор	Лизунов В.А.			Разрез Д-Г М 1:250	

Разрез 2-2

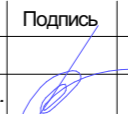


		Подпись	Дата	Эскизный проект храма	<b>ARCHPOINT</b> ООО "АрхПоинт" ©
Архитектор	Лизунов В.А.			Разрез 2-2 М 1:250	



Перспективное изображение

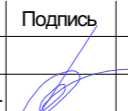


		Подпись	Дата	Эскизный проект храма	<b>ARCHPOINT</b> ООО "АрхПоинт" ©
Архитектор	Лизунов В.А.			Перспективное изображение	



Перспективное изображение




		Подпись	Дата	Эскизный проект храма	<b>ARCHPOINT</b> ООО "АрхПоинт" ©
Архитектор	Лизунов В.А.			Перспективное изображение	



Перспективное изображение



		Подпись	Дата	Эскизный проект храма	<b>ARCHPOINT</b> ООО "АрхПоинт" ©
Архитектор	Лизунов В.А.			Перспективное изображение	